



# Super-héroïnes de la biodiversité !

À la découverte des abeilles de nos jardins, ces insectes si précieux...

## Fiche d'identité

**Nom scientifique :** *Apis mellifera*.

**Ordre :** Hyménoptères.

**Famille :** Apidés.

**Taille :** 11 à 13 mm (ouvrières) ;  
15 à 20 mm (reine).

**Longévité :** 5 à 6 semaines en été,  
5 à 6 mois en hiver.

### Taillée pour butiner

**1 Yeux :** deux grands yeux à facettes sur les côtés, trois plus petits (ocelles) sur la tête.

**2 Antennes :** deux antennes mobiles pour explorer l'environnement au toucher et à l'odeur.

**3 Pattes :** trois paires de pattes, la troisième munie de "corbeilles" pour récolter le pollen.

**4 Bouche :** deux mandibules pour mastiquer les aliments et une trompe pour aspirer le nectar.

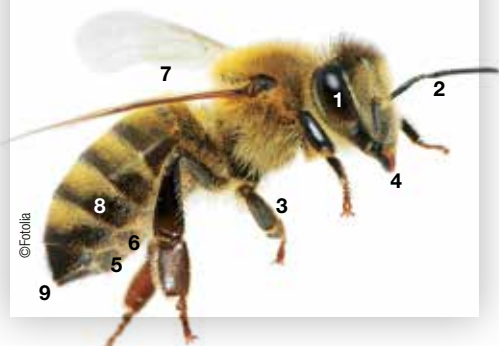
**5 Jabot :** petit sac abdominal pour stocker le nectar.

**6 Glandes cirières :** sécrètent la cire qui sert à la fabrication des alvéoles de la ruche.

**7 Ailes :** deux paires d'ailes fixées au thorax.

**8 Stigmates :** dix orifices respiratoires répartis sur les flancs.

**9 Dard :** situé à l'extrémité de l'abdomen.



## TRUFFAUT agit en faveur de la biodiversité

TRUFFAUT agit pour maintenir les équilibres des écosystèmes ou réinstaurer les interactions entre le végétal et l'animal, acteur du devenir de l'abeille, nous menons de nombreuses actions pour intégrer cette priorité dans le quotidien des jardiniers.

2013 a vu s'ouvrir un nouveau chapitre dans la démarche de TRUFFAUT qui a déployé dans ses jardineries un **rayon apiculture**. En 2015, cette offre s'étend à 21 jardineries. Depuis l'ouverture de ce rayon, 559 ruches ont été vendues.

**En 2016, deux nouveaux magasins se sont équipés d'un rayon les magasins de Cholet (49) et Herblay (95).**

Aussi, 10 jardineries TRUFFAUT ainsi que le siège social ont installé des ruches dans leurs espaces extérieurs.

**Dès la première quinzaine de juin, TRUFFAUT organise l'opération "OUI aux abeilles" et présentera dans l'ensemble de ses jardineries les fleurs qui attirent le plus les abeilles.**

## La pollinisation des fleurs

La reproduction de 70 à 80% des plantes à fleurs dépend de la pollinisation par les insectes, essentiellement les abeilles. Presque tous les fruitiers, les légumes, oléagineux, protéagineux, épices, cacao et café dépendent des pollinisateurs, ce qui correspond à 35% de notre alimentation !

**L'ABEILLE EST ATTIRÉE PAR LA FLEUR :** cette attraction peut se faire par la couleur, la forme, l'odeur, la taille de la fleur.

**L'ABEILLE RÉCUPÈRE LE POLLEN :** l'insecte se pose sur la fleur pour se nourrir. Il se frotte involontairement aux étamines et collecte ainsi du pollen. La forte présence de poils sur son corps fait de l'abeille un excellent pollinisateur.

**L'ABEILLE DÉPOSE LE POLLEN :** l'insecte visite une autre fleur et dépose le pollen sur le pistil. Si ces deux fleurs sont de la même espèce, il y aura alors pollinisation. Ceci permet la fécondation qui donnera une graine, un fruit ou un légume.

### L'abeille en chiffres

• 20 000 espèces dans le monde...

Près de  
**1 000**  
espèces  
en France

• Pour chaque butineuse :

10 à 100 voyages par jour,  
jusqu'à 150 kilomètres par jour  
et 200 battements d'ailes  
par seconde  
500 000 grains de pollen stockés  
sur une patte postérieure...

**250** fleurs butinées  
par heure

• Nombre d'abeilles dans une ruche :  
environ 15 000 en hiver...

jusqu'à  
**80 000**  
abeilles en été



# TRUFFAUT partenaire de l'Observatoire Français d'Apidologie



TRUFFAUT s'engage pendant 3 ans aux côtés de l'Observatoire Français d'Apidologie pour répondre à l'impact de la disparition des abeilles et mettre en avant l'importance écologique et économique de ce pollinisateur indispensable à la vie végétale, à la chaîne alimentaire et au maintien de la production agricole.

Les abeilles sont un sujet de préoccupation majeure et c'est en raison du caractère indissociable entre leur disparition et celle de l'humanité que l'OFA et TRUFFAUT souhaitent agir.

## LA MISSION DE L'OFA

Face à la disparition des abeilles en Europe, l'Observatoire Français d'Apidologie a lancé un vaste programme européen dédié à la restructuration de la filière apicole et à la recherche sur la résistance au varroa.



L'OFA intervient sur des secteurs clefs tels que la formation, le repeuplement, la recherche ou encore la pollinisation. L'autre objectif de ce programme de formation est de développer une véritable filière de sélection et d'élevage des abeilles afin de retrouver le cheptel tout en procédant à l'amélioration de leurs qualités génétiques notamment par des travaux de sélection animale.

## NOTRE PARTENARIAT

En 2016, TRUFFAUT s'engage pour 3 ans à apporter son soutien aux actions de l'OFA et plus particulièrement à la formation d'apiculteurs-apidologues-éleveurs.

Dans la mesure où l'écosystème des abeilles est très complexe il convient donc de former des professionnels capables de protéger les abeilles tout en maîtrisant parfaitement les techniques les mieux à même de renforcer leurs défenses.



Les objectifs européens entre 2016 et 2025 sont de former 30000 nouveaux apiculteurs professionnels et de créer 10 millions de ruches.



Cliquez sur l'image pour découvrir la vidéo sur les abeilles de l'OFA

Pour en savoir plus sur les abeilles, découvrir les détails de cet ambitieux projet ou faire un don permettant de financer les essais destinés à des apiculteurs, rendez-vous sur [ofapidologie.org](http://ofapidologie.org) et [Truffaut.com](http://Truffaut.com).

Les magasins de Baillet-en-France, Balma-Toulouse, Cholet, Colomiers-Toulouse, Coutevroult-Meaux, Herblay, Les Ulis, La Ville du Bois, Mauguio-Montpellier, Orléans, Paris Grand-Stade-Saint Denis, Plaisir, Plan de campagne-Marseille, Ponthierry, Saint-Brieuc, Villeparisis, Wittenheim ainsi que notre site [Truffaut.com](http://Truffaut.com) vente en ligne proposent un rayon apiculture.

\*Les magasins de Baillet-en-France, Coutevroult-Meaux, Ivry-sur-Seine, La Ville du Bois, Le Chesnay, Orléans, Plaisir, Villeparisis ainsi que le siège social à Lisses ont installé au moins une ruche dans leur enceinte et en récoltent le miel !



Relations Publiques & Presse TRUFFAUT : Agence **FBtoC Events** • 56 Boulevard Voltaire • 75011 PARIS

Contact : **Véronik Foucault** • Tél. : 01 43 46 95 95 • [vfoucault@fbtoc.com](mailto:vfoucault@fbtoc.com)

Site presse : <http://presse.truffaut.fr>

Liste des points de vente au numéro azur : **0 810 810 698** (coût d'un appel local) • 7 jours/7, de 9h30 à 19h30, y compris les jours fériés.